

Geometrický plán je podkladom na právne úkony, keď údaje doterajšieho stavu výkazu výmer sú zhodné s údajmi platných výpisov z katastra nehnuteľností

Vyhoviteľ Ing. Mário Horváth – GEODET Čajkovského 29, 917 08 Trnava IČO: 41 975 766 <hr/> mobil: 0905 275 478 geodet@atlas.sk, www.geoprint.sk		Kraj Trnavský	Okres Trnava	Obec Zvončín	
		Kat. územie Zvončín	Číslo plánu 55/2021	Mapový list č. Trnava 6–7/3	
GEOMETRICKÝ PLÁN			na oddelenie pozemkov p.č. 1001/1 až 1001/50		
Vyhotožil		Autorizačne overil		Úradne overil	
Dňa 18.06.2021	Meno Ing. Mário Horváth	Dňa 18.06.2021	Meno Ing. Jozef Fančovič	Dňa	Číslo
Nové hranice boli v prírode označené drevenými kolíkmi		Náležitostami a presnosťou zodpovedá predpisom		Úradne overené podľa § 9 zákona NR SR č. 215/95 Z.z. o geodézii a kartografii	
Záznam podrobného merania /meračský náčrt/ č. 612		Pečiatka a podpis		Pečiatka a podpis	
Súradnice bodov označených číslami a ostatné meračské údaje sú uložené vo všeobecnej dokumentácii					

VÝKAZ VÝMER

detto stav			Zmeny							Nový stav					
Číslo			Výmera		Druh pozemku	Diel	k parcele číslo	m2	od parcely číslo	m2	Číslo parcely	Výmera		Druh pozemku	Vlastník /iná oprav. osoba/ adresa, /sídlo/
PK vločky	parcely		ha	m2								ha	m2		
LV	PK	KN													
Stav právny je totožný s registrom C KN															
1799		1000/18	3	3205	or.pôda						1000/18	5659		or.pôda 1	doterajší
											1001/1	501		or.pôda 1	detto
											1001/2	484		or.pôda 1	detto
											1001/3	485		or.pôda 1	detto
											1001/4	499		or.pôda 1	detto
											1001/5	510		or.pôda 1	detto
											1001/6	521		or.pôda 1	detto
											1001/7	506		or.pôda 1	detto
											1001/8	474		or.pôda 1	detto
											1001/9	491		or.pôda 1	detto
											1001/10	577		or.pôda 1	detto
											1001/11	561		or.pôda 1	detto
											1001/12	561		or.pôda 1	detto
											1001/13	561		or.pôda 1	detto
											1001/14	561		or.pôda 1	detto
											1001/15	561		or.pôda 1	detto
											1001/16	512		or.pôda 1	detto
											1001/17	503		or.pôda 1	detto
											1001/18	507		or.pôda 1	detto
											1001/19	510		or.pôda 1	detto
											1001/20	501		or.pôda 1	detto
											1001/21	504		or.pôda 1	detto
											1001/22	504		or.pôda 1	detto

VÝKAZ VÝMER

detto stav			Zmeny					Nový stav							
Číslo			Výmera		Druh pozemku	Diel	k parcele číslo	m2	od parcely číslo	m2	Číslo parcely	Výmera		Druh pozemku	Vlastník /iná oprav. osoba/ adresa, /sídlo/
PK vločky	parcely		ha	m2								ha	m2		
LV	PK	KN													
											1001/23	504		or.pôda 1	detto
											1001/24	504		or.pôda 1	detto
											1001/25	511		or.pôda 1	detto
											1001/26	513		or.pôda 1	detto
											1001/27	513		or.pôda 1	detto
											1001/28	513		or.pôda 1	detto
											1001/29	504		or.pôda 1	detto
											1001/30	504		or.pôda 1	detto
											1001/31	504		or.pôda 1	detto
											1001/32	574		or.pôda 1	detto
											1001/33	519		or.pôda 1	detto
											1001/34	502		or.pôda 1	detto
											1001/35	503		or.pôda 1	detto
											1001/36	510		or.pôda 1	detto
											1001/37	569		or.pôda 1	detto
											1001/38	626		or.pôda 1	detto
											1001/39	630		or.pôda 1	detto
											1001/40	683		or.pôda 1	detto
											1001/41	677		or.pôda 1	detto
											1001/42	670		or.pôda 1	detto
											1001/43	663		or.pôda 1	detto
											1001/44	656		or.pôda 1	detto
											1001/45	649		or.pôda 1	detto

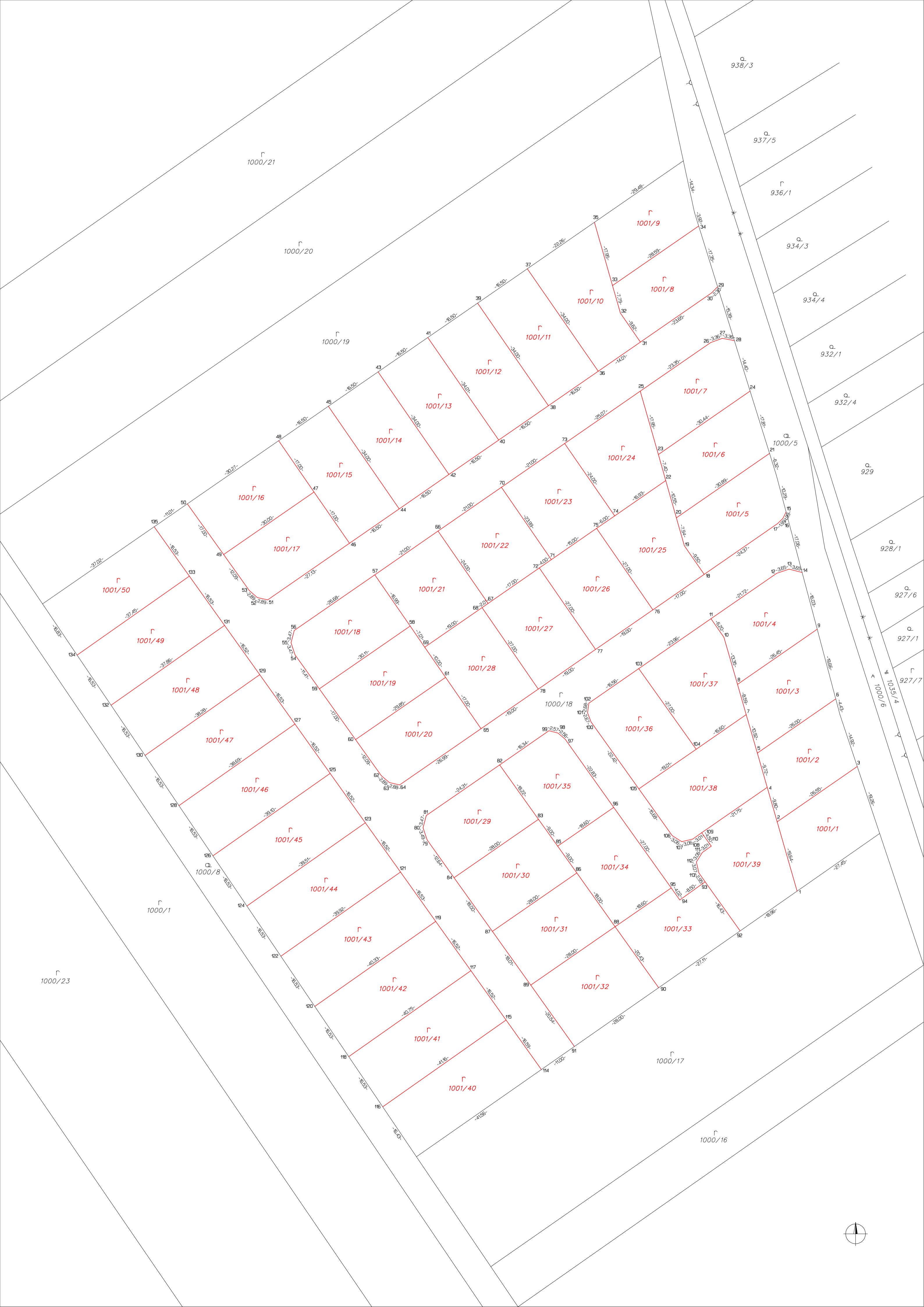
VÝKAZ VÝMER

detto stav			Zmeny					Nový stav							
Číslo			Výmera		Druh pozemku	Diel	k parcele číslo	m2	od parcely číslo	m2	Číslo parcely	Výmera		Druh pozemku	Vlastník /iná oprav. osoba/ adresa, /sídlo/
PK vločky	parcely		ha	m2								ha	m2		
LV	PK	KN													
											1001/46	643	or.pôda 1	detto	
											1001/47	636	or.pôda 1	detto	
											1001/48	629	or.pôda 1	detto	
											1001/49	622	or.pôda 1	detto	
											1001/50	621	or.pôda 1	detto	
Spolu:			3	3205							3	3205			

Legenda:

kód spôsobu využívania pozemku:

1 – Pozemok využívaný pre rastlinnú výrobu, na ktorom sa pestujú obilniny, okopaniny, krmoviny, technické plodiny, zelenina a iné poľnohospodárske plodiny alebo pozemok dočasne nevyužívaný pre rastlinnú výrobu



1001/1
1001/2
1001/3
1001/4
1001/5
1001/6
1001/7
1001/8
1001/9
1001/10
1001/11
1001/12
1001/13
1001/14
1001/15
1001/16
1001/17
1001/18
1001/19
1001/20
1001/21
1001/22
1001/23
1001/24
1001/25
1001/26
1001/27
1001/28
1001/29
1001/30
1001/31
1001/32
1001/33
1001/34
1001/35
1001/36
1001/37
1001/38
1001/39
1001/40
1001/41
1001/42
1001/43
1001/44
1001/45
1001/46
1001/47
1001/48
1001/49
1001/50

